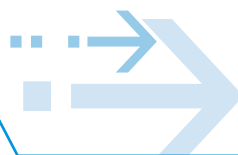


Sistema Integrado de Seguridad Inteligente



WAFEVOLUTION
power edition

¿De qué se trata?

Plataforma que ofrece de manera distribuida y automatizada, soluciones integradas a todo tipo de empresas, o lo que es lo mismo, un Sistema Inteligente de Seguridad.

¿Qué soluciona?

- Captura de vídeo de alta calidad
- Grabación de audio
- Sistema de control remoto
- Alarma de intrusión e incendio
- Notificaciones inmediatas ante una alarma o suceso
- Control de acceso, identificación de foto y horario
- Módulo de informes
- Vídeo Vigilancia a través de PC de bolsillo (PDA)
- Conexión con redes de cámaras y vídeo servidores
- otros...

Características

- La ventaja de este sistema, es su operativa estable de distribución de redes con control centralizado.
- Alto rendimiento a través de aplicaciones con óptimos algoritmos matemáticos para procesar las corrientes de datos de audio y vídeo a través de las soluciones de hardware.
- Análisis de vídeo inteligente con el que se aumentarán las funcionalidades de cualquier tipo de solución de seguridad.
- La integración, libre de fallos, con la mayoría de los equipos de seguridad y otros sistemas del mercado.
- Modo de uso fácil, con sistemas profesionales de control, y aplicaciones en múltiples productos reales.
- El sistema de módulos permite al cliente seleccionar la función requerida para una aplicación en particular.
- Los módulos permiten también actualizar el sistema y ampliarlo según se necesite.

Funcionalidades

- Grabación continúa en soporte de disco duro con amplia duración.
- Programación de alarmas por detección de movimiento. Avisa mediante mensaje sonoro, correo electrónico, llamada telefónica, o SMS.
- Administración remota a través de Internet.
- Cámaras IP y Servidores de Vídeo. Se integran en el sistema con un gasto mínimo, y facilitan el desarrollo de una amplia variedad de configuraciones.

- PocketPC de bolsillo. Posibilita la monitorización de vídeo, Vídeo Vigilancia remota, y control del sistema de seguridad vía PC de bolsillo, así como un control remoto del estado del objeto vigilado, un control con cámaras telemétricas y la recepción de información.
- Telemetría. Gracias a su configuración, el sistema puede controlar y manejar el movimiento de la cámara de forma manual o a través de rondas.
- Búsqueda de grabaciones por fecha y hora, cámaras, y alarmas.
- Integración con sistemas existentes como cámaras, cableados, o comunicaciones.
- Centralización de las alarmas existentes.
- Firma Digital: dispone de certificado digital con el que se garantiza la validez como prueba judicial.
- Control Horario: creación de zonas temporales para controlar distintas áreas con diferentes horarios.
- Planos Interactivos de Establecimientos: visualización en el plano interactivo si se produce una alarma.



- Aviso Sonoro: a cualquier evento del sistema puede ser asignado un sonido.
- Teclado especial: conexión de teclados programados se asignan a las teclas diferentes acciones en el sistema.
- Servidor Web: Permite la monitorización remota y el control del sistema con un navegador de internet.
- Subsistema de Informes: crea una base de datos de los eventos que se producen. Así se pueden hacer consultas con diferentes criterios.
- E-mail Sender: envío de correo electrónico con archivos de vídeo adjuntos.



Sistema Integrado de Vídeo Seguridad Inteligente .. →

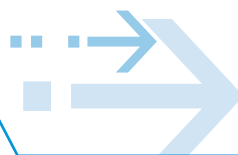


La plataforma de seguridad más completa del mercado. No solo un sistema de Vídeo Vigilancia, sino una solución global de seguridad.



IPI nº 10028795

Sistema Integrado de Seguridad Inteligente



WAF EVOLUTION
power edition



CÁMARAS ANALÓGICAS



CÁMARAS IP



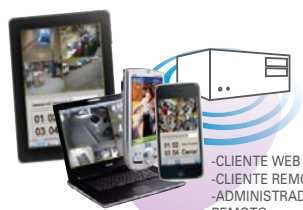
MÓDULO RELÉ



MICRÓFONOS



SISTEMAS ANTI-INTRUSIÓN
CONTROL ANTIINCENDIOS



-CLIENTE WEB
-CLIENTE REMOTO
-ADMINISTRADOR REMOTO
-CLIENTE PDA
-IPHONE
-IPAD



WAF EVOLUTION
power edition



INGENIERÍA



wafPRESENCE
control horario



wafACCESS
control de accesos



wafPOS
comercio seguro



wafAUTO
sistema inteligente de vehículos



wafFACE
reconocimiento de caras



wafGIP
identificación de personas



wafSCALES
control de pesaje de básculas



wafITW
intelligent tracking of work

Claves de WAF Evolution Power

ARQUITECTURA INTEGRADA. Permite integrar diferentes módulos, y diseñar distintas instalaciones de seguridad (perímetro, video vigilancia, control de accesos...). Realiza cualquier función sin que importe el fabricante, localización, características técnicas, o topología general del sistema.

OPERACIONES ORIENTADAS AL SUCESO. Tras detectar un suceso el sistema permite reaccionar y cambiar el estado de la cámara o de la grabación (por ejemplo, conectar las cámaras en modo grabación, activar la alarma, notificar con algún operador o a la policía...).

ARQUITECTURA DISTRIBUIDA Y ABIERTA. El funcionamiento del sistema no depende de la localización física del equipo. Los módulos y objetos localizados en diferentes puntos interactúan a través de redes de comunicación.

Además gracias al algoritmo de compresión "Motion Wavelet" es posible la transmisión de la imagen de calidad, incluso con un ancho de banda bajo.

FLEXIBILIDAD Y ESCALABILIDAD. Es posible cubrir las necesidades de seguridad del cliente a medida que su negocio crece.

MODULARIDAD Y ESTRUCTURA MULTINIVEL. El sistema está compuesto de un núcleo central y un conjunto de módulos funcionales. De esta forma, gracias a su estructura multinivel, cada módulo soluciona sus tareas particulares y logra una solución abierta a la medida del cliente.

Módulos integrables.

WAF POS. Vídeo control de las transacciones en los puntos de venta, permite la sincronización de las imágenes de los terminales con las de los tickets, para prevenir acciones no deseables en las cajas.

WAF ACCESS. Con este módulo se consigue llevar un control tanto de personas como de vehículos que entran y salen de las instalaciones, integrando los datos del controlador de acceso sincronizados con la grabación de imágenes.

WAF AUTO. Desarrollado para el control de acceso de vehículos a espacios protegidos, tales como edificios públicos, fábricas, terminales de aduana, aeropuertos, autopistas de peaje, parkings, etc. Así como para la localización o seguimiento de vehículos robados.

WAF FACE. Sistema automatizado de captura de caras e identificación de personal usando una imagen de vídeo. Escanea, almacena y procesa imágenes de caras de todas las personas que pasan por delante de la cámara.

WAF TRACKER. Solución para localizar personas de manera fiable y efectiva en tiempo real y a través de redes Wi-Fi. Por medio de Tags colocados en cualquier objeto o persona, divulga su posición y los movimientos continuos dentro del área controlada por la red inalámbrica.

WAF PRESENCE. Módulo para el control de las horas de entrada y salida de diferentes periodos de tiempo, para supervisar horarios, vacaciones...



Sistema Integrado de Vídeo Seguridad Inteligente .. →



La plataforma de seguridad más completa del mercado. No solo un sistema de Vídeo Vigilancia, sino una solución global de seguridad.



IPI nº 10028795

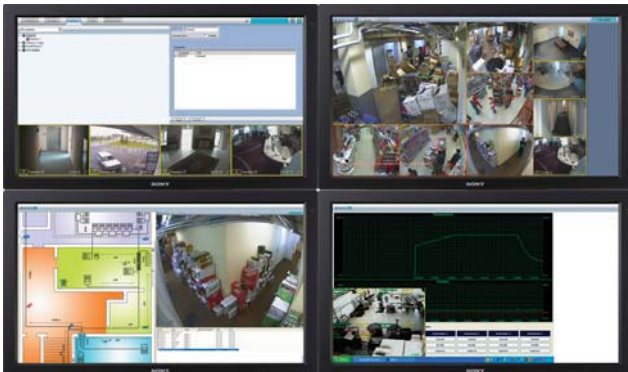
ENTRADAS DE VÍDEO

- Tipos de señal: b/n (CCIR/EIA) o color (PAL/NTSC) sincronizadas o no sincronizadas.
- Cag: control automático de ganancia cámara a cámara.
- Nivel de señal: 0,5 - 2 V PP.
- Calibración continua de la señal de vídeo cámara a cámara.
- Detección de pérdida de señal de vídeo y control de ajuste de imagen online y offline.
- Títulos de cámaras desde la herramienta de configuración.
- Permite la entrada simultánea de cámaras analógicas e IP.
- Integración de cámaras IP mediante licencias no incluidas.
- Licencia de telemetría incluida.

TELEMETRÍA

- Licencia incluida (hardware no incluido)
- Manejo de domos mediante modo manual o mediante rondas o preset de modo local.
- Manejo de domos mediante modo manual o mediante rondas o preset de modo remoto a través de licencia cliente o administrador no incluido.
- Control de domos mediante cliente de pda.
- Control de domos mediante el cliente http.
- Manejo de domos mediante ratón o joystick.

SALIDAS DE VÍDEO



- Software de configuración para Vídeo Wall (multipantallas) incluido.
- Hasta 4 salidas de vídeo mediante tarjeta gráfica de 4 salidas. (no incluida).
- Rondas de vídeo y secuencias de alarma para todas las salidas de vídeo.
- Permite proveedores dns gratuitos tipo DYN, no-IP.info.
- La licencia de cliente propietario puede instalarse en máquinas virtuales y terminal server. (licencia no incluida).

OPCIONES DE COMUNICACIÓN

- LMDS, ADSL, ADSL-SAT, LMDS, SHDSL.
- GSM, GRPS, UMTS (3G). Modem ó router no incluido.
- Acceso vía red Ethernet 10/100/1000.
- Puertos USB 2.0 Para conexión de dispositivos externos.

ENTRADAS DE ALARMA

- Gestión total por RS 485.
- Integración por módulo relés. (No incluido)
- Gestión por integración TCP/IP (intrusión, incendios, webservice, control de accesos, presencia...)

CAPTURA Y COMPRESIÓN

- Resolución: CCIR/PAL/NTSC: 704x576, 704x288, 352x288.
- Sistema de compresión propietario en Motion Wavelet con hasta un 30% más de compresión.
- 5 Niveles de compresión
- Protección de archivos mediante contraseña.

TRIPLEX

Visualización, transmisión y configuración del sistema simultáneamente y con la misma calidad (fps).

TRASMISIÓN

- Monitorización local.
- Monitorización remota mediante licencias de administrador y cliente no incluidas. (modo CRA)
- Transmisión (de 1 a 25 imágenes por segundo por cada cámara según licencia) y grabación simultáneas.
- Trasmisión de datos mediante cliente y administración (licencias no incluidas).

GRABACIÓN

- Grabación en disco duro con opción de hasta 3Tb ampliables.
- 4c/4P 500GB incluido
- 10R 1TB incluido
- Borrado automático de las secuencias más antiguas del disco.
- Definición por el administrador del tiempo de almacenamiento de las grabaciones.
- Grabación por alarma - modo continuo ó programación.
- Posibilidad de grabación pre y post-alarma para grabación por alarmas.
- Configuración de la calidad (fps) de grabación en función de eventos (Pre-alarma - Grabación hot - Post alarma) por ejemplo, máxima calidad para estos tres eventos y mínima para cuando no se producen eventos.

DEFINICIÓN DE EVENTOS

Definición de eventos por análisis de vídeo (configurable por el administrador), por entrada de relés, Disco Duro Lleno, por integraciones con dispositivos externos (intrusión, accesos...).

VERIFICACIÓN VISUAL DE ALARMA

Aviso mediante e-mail de cualquiera de las cámaras instaladas y transmisión de imágenes del evento de alarma para verificación del usuario mediante cliente http o cliente pda.

CONTROL REMOTO

- Administrador remoto no incluido: permite la gestión del sistema fuera de la ubicación local del servidor de seguridad.
- Cliente remoto no incluido: permite la visualización de grabaciones fuera de la ubicación local del servidor, e incluso la exportación de videos de modo remoto.
- Incluido: cliente web (http), cliente pda, cliente i-Phone.
- Control de domos mediante cliente o administrador (licencia no incluida)

EXPORTACIÓN DE SECUENCIA

- Exportación de secuencias en formato AVI (Cinepack Codec by Radius, Intel Indeo Video 4.5, Microsoft Video 1, Indeo Video 5.10, Divx 6.8.4 Codec, sin comprimir).
- Exportable a dispositivos externos de forma sencilla (Disco Duro Externo - Memoria Flash - CD - DVD - otros equipos).

CONFIGURACIÓN

- Herramienta de gestión y configuración del sistema por administrador.
- Contraseñas por perfiles con gestión de permisos.
- Manual instrucciones incluido.
- Power points, formación incluidos.

SERVICIO DE REINICIO DEL SISTEMA

Detecta cualquier mal funcionamiento del software y reinicia el mismo.

PROGRAMACIÓN

- SDK (software development kit) entorno abierto de programación para integración de otros software.
- Programación de rondas, programación de eventos predefinidos, programación de textos de datos sobre pantallas.
- Posibilidad de programación a través de macros, zonas horarias, regiones...

CARACTERÍSTICAS INNATAS

- Arquitectura integrada, abierta y distribuida: ofrece altas posibilidades de integración, está basada en red distribuida lo que la convierte en una plataforma ilimitada.
- Orientada a objetos y sucesos para dar mayores posibilidades de configuración.
- Flexibilidad y escalabilidad: posibilidad de aumentar la solución a medida que aumentas las necesidades.
- Modularidad.
- Estructura multinivel.

ANÁLISIS DE VÍDEO INTELIGENTE (AVI)

- Características: independiente del tipo de señal. No necesita convertir el tipo de señal por lo que no interfiere en el procesador ni en el tamaño de la imagen. No necesita ni mayor CPU ni mayor memoria RAM. No se necesita añadir hardware específico.
- Detectores inteligentes:
 - De movimiento. Máscara de exclusión (omisión de grabación o alarma para zonas específicas pre seleccionadas)
 - Seguimiento y análisis de trayectoria de objetos.
 - De personas.
 - De objetos abandonados.
- Detectores de audio:
 - Detección de sonido.
- Detectores de servicio:
 - De tapado de cámara.
 - Deslumbramiento del objetivo de la cámara.
 - De cambio de fondo.
 - De pérdida de enfoque.
 - De estabilidad de señal de vídeo.

SISTEMA INNOVADOR DE FICHEROS

Aumenta la seguridad del trabajo y la productividad. Permite el inicio más rápido. Más estable frente a la ocupación del HDD. Soporta cambio de discos "en caliente"(solo en raid). Permite grabación distribuida en discos y almacenamiento de metadatos.

AUDIO

Licencia de 4 canales incluidos. Necesario hardware no incluido.

SEGURIDAD AVANZADA

Permite la integración de sistemas propios o de otros fabricantes como: control de accesos, control horario, sistemas anti intrusión, control de transacciones sincronizando video e información de ticket, identificación de personas, reconocimiento de matrículas, sistemas domóticos, ...

VISTA PANORÁMICA

- Frame Merge: fusiona varias imágenes de vídeo en una única, obteniendo una vista panorámica. Ahorra tiempo y recursos en la supervisión.

INTERFAZ ERGONÓMICA

Wisewar: panel de control interactivo funcional y configurable para cada usuario.

POSIBILIDADES DE AMPLIACIÓN

ENTRADAS DE VÍDEO

- Configurable sistema estándar
- 1 Servidor (64 cámaras a 4 fps por cámara): 64 canales con conectores BNC. Detección automática del tipo de señal de las cámaras instaladas.

ENTRADAS DE ALARMA

Hasta 16 entradas de alarma o cantidad de entradas ilimitado con uso de controladores de presencia (por ejemplo vista 50p).

SALIDAS DE RELÉ

- 16 Salidas de relé con contactos na/nc.
- Hasta 64 en un servidor o ilimitado con utilización de controladores especiales.
- Activación automática por combinación de las entradas de alarma y activación remota.
- Títulos de salidas de relé desde la herramienta de configuración.

GRABACIÓN

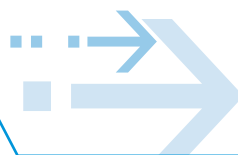
- Velocidad de grabación de 25 imágenes por segundo para cada una de las cámaras.

VERIFICACIÓN VISUAL DE ALARMA

- Aviso mediante: sms - llamada telefónica - voz (audio) de cualquiera de las cámaras instaladas y transmisión de imágenes del evento de alarma para verificación del usuario mediante administrador - módulo cliente.

AUDIO - Hasta 16 canales de audio en un servidor.

Dispositivos integrados con WAF Evolution Lite y Power



WAF EVOLUTION
power edition

Cámaras IP

ACTi
Arecont Vision
Aviosys
Axis
Basler
Bosch
D-Link
DYNACOLOR
EverFocus
Ganz
Hunt
Infinity
IQeye
JVC
Merit Li-Lin
MicroDigital (MDi)
Mobotix
Panasonic
Panasonic i-Pro
Pelco
PixEYE
Pixord
Samsung electronics
Smartec
Sony
StarDot
Stream Labs
TEDD
TRENDnet
V1net
VisioWave
Vivotek

Móviles y Pocket PC

HP
Asus
E-Ten
Fujitsu-Siemens
HTC
QTek

PTZ

Videotec
Dynacolor
Samsung
Panasonic
Pelco
Vortex 5" Dome
Sensormatic Ultra Dome IV
AD2150
Kalatel KTD-312
GANG SZ
Lilin PIH-7000/7600
MINTRON
TKU3
JVC Speed Dome Protocol TK-675E
YOKO
YAAN
DONGYANG(TEV-PTZ340/440)

Sistemas Anti-incendios

Ademco
Aritech
Detection Systems
Bolid
Sigma-IS
Fokus-Sm
Satel
Visonic PowerMax
Legos
Rifstring
VERS

Control de Accesos

Apollo
Northern Computers
Rohde&Schwartz
Sigma-IS
PERCo
Neuroinformatica (NAC)
Kontur Bezopasnosti
Em_reader
ITV Gold Gates
Seven Seals TSS
ABC
Rybezh
Rif String
Apacs
Sudos
Sohea
Unipos
Satel
Ademant
Kronverk
Intrepid
Vidikon
Elesta

Tarjetas de Sonido

ITV FS5 - 2 inputs
ITV FS6 (FS16) - 8 inputs
SoundBlaster - 2 inputs
Midiman Delta - 4 inputs
OLHA - 4,6,8,12,16 inputs (tel.)
Echolot - 2 inputs (tel.)
L-780-M

TPVs

Aloha
CRS 3000
Fujitsu TeamPos 2000, 4000 and 5000
IBM4614 and SurePOSX
Marketer ISM-3000
NCR RealPos, RealPos 30 and 7456 Tiger
Omron POS FIT-7000 F and 8600 F
POSItouch
R-Keeper
Samsung ER-650
Sharp Up-700
Siemens Nixdorf Beetle and Nixdorf Beetle MF
SuperMag 4.0
Wincor Nixdorf Beetle

Software TPVs

Apes-Company
Calypso
IBM4614
Mastersoft Wizard
POSItouch
PosX
R-Keeper
SuperMag

Posibilidad de ampliar integraciones previa solicitud. Última actualización 12-2009.
Si su hardware no aparece en esta tabla, contacte con uno de nuestros representantes para aclarar las dudas específicas.

Dispositivos integrados con WAF Evolution Lite y Power



IPI nº 10028795